

Nødvendig verktøy og vedlagte skruer



10 mm



Skruepose D-12:

- 6 stk. 6x50 karmskruer Tx25
- 6 stk. Dekkplugg natur D=18,8

- ✓ Vedlagte skruer er egnet for montering i treverk. For montering i andre materialer må andre skruer anskaffes.
- ✓ Vennligst kontroller at dimensjoner og slagretning er korrekt, og at produktet ikke er skadet. Ved skader: Meld fra til din leverandør.
- ✓ Ta vare på monteringsanvisningen.

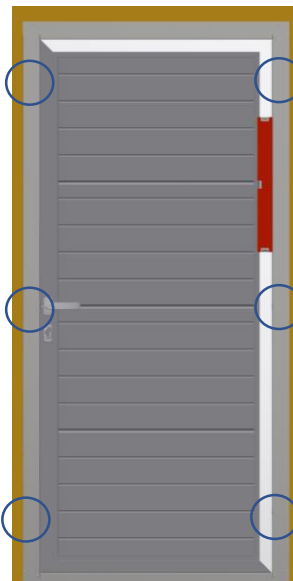
Plassering av dørkarm

1.

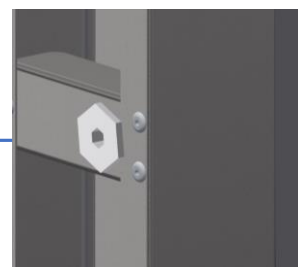
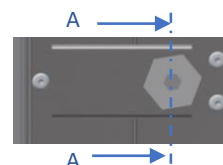


- ✓ Sjekk at terskel er i vater
- ✓ Sjekk at karmen flukter med yttervegg
- ✓ Sjekk at det er lik avstand mellom stenderne

2.



- ✓ Juster sidekarm i lodd
- ✓ Spenn fast sidekarm ved å justere karmhylser (bruk umbraco-nøkkel)
- ✓ Sjekk at sidekarmene ikke er buet

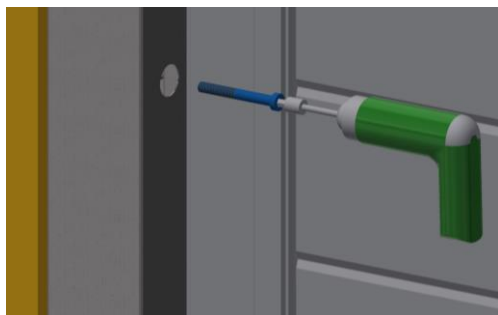


A-A



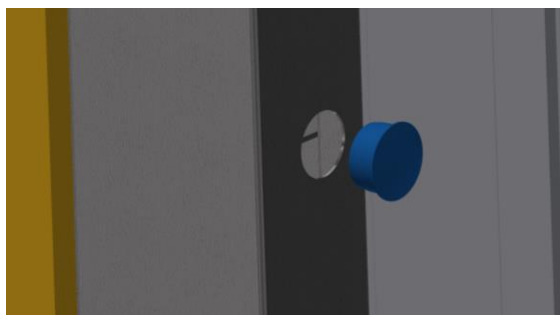
Montering av dørkarm

3.



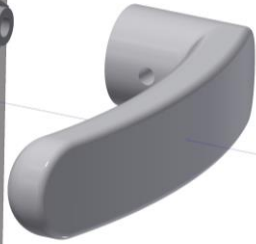
- ✓ Skru fast karmen med skruer i karmhylsene
- ✓ Finjuster karmhylsene før skruene trekkes til

4.



- ✓ Sett inn dekkpluggen

5. Montering av håndtak



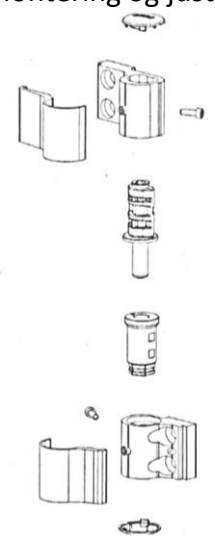
- ✓ Skru fast umbracoskrue i håndtak.
- ✓ Dette gjøres på begge sider av døren

6. Bruk og vedlikehold

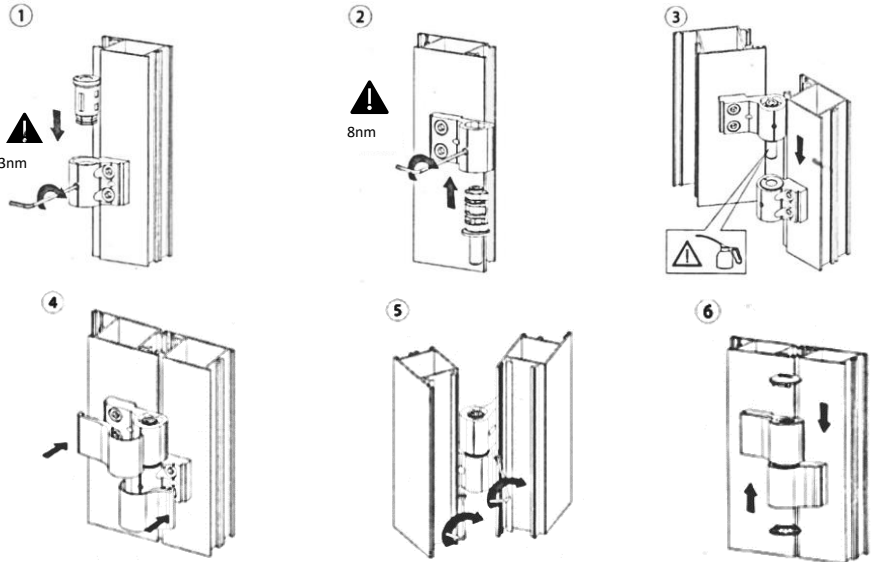
- ✓ Vask/spyl døren to ganger i året
- ✓ Bruk maling på skader/riper som eventuelt oppstår.



Montering og justering av hengsel



Montering



Justering

